



# Produkty pro fotovoltaiku

## Řešení od 3 kW do 250 kW

SVĚTOVÝ SPECIALISTA  
PRO ELEKTRICKÉ INSTALACE A DATOVÉ ROZVODY

 **legrand**<sup>®</sup>

# PLEXO<sup>3</sup> pro fotovoltaiku

rozvodnice IP65 - IK09



Barva rozvodnice: světle šedá L750 A  
 Brava krytu: tmavě šedá RAL 7046  
 Barva dveří: transparentní modrá  
 Stupeň krytí: IP65  
 Odolnost: IK09  
 Samozhášivý: 750 °C  
 Třída izolace: II  
 Jmen. napětí: 1000 V DC  
 Jmen. izolační napětí: 1000 V DC  
 Provozní teplota: -25 až + 60 ° C

Bal.	Obj. č.	<b>Plexo3 - nástěnné rozvodnice IP65 pro fotovoltaické aplikace</b>		
<b>Rozvodnice 12 modulů v řadě</b>				
		Počet řad	Počet modulů	Max. proud
1	4 140 33	1	12	30 A
1	4 140 34	2	24	40 A
<b>Rozvodnice 18 modulů v řadě</b>				
		Počet řad	Počet modulů	Max. proud
1	4 140 35	1	18	30 A
1	4 140 36	2	36	60 A
1	4 140 37	3	54	90 A
1	4 140 38	4	72	90 A

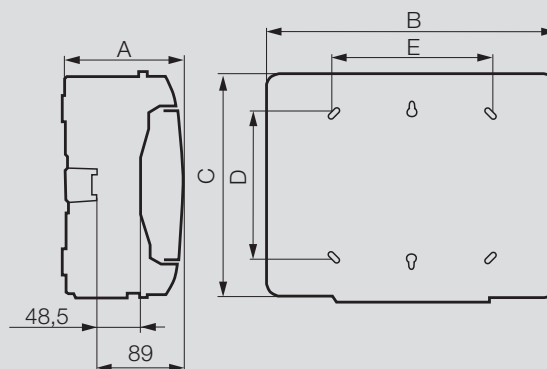
Bal.	Obj. č.	<b>Příslušenství</b>
1	4 140 92	Sada konektorů pro montáž na kabel 4/6 Balení obsahuje: - 20 konektorů (10 x vidlice / 10 x zásuvka) - 4 kryty a 10 zámků
1	4 140 93	Sada konektorů pro montáž na rozvodnici Balení obsahuje: - 20 konektorů (10 x vidlice / 10 x zásuvka) - 20 krytů a 10 zámků

Bal.	Obj. č.	<b>Řadové svorky Viking 3</b>
Šroubové svorky pro FV aplikace, černá barva Napětí Ui: 1000 V DC		
<b>Propojovací - 1 vstup / 1 výstup</b>		
		Jmenovitý průřez vodiče (mm <sup>2</sup> )
40	4 148 00	4
30	4 148 01	6
20	4 148 02	10
20	4 148 03	16
10	4 148 04	35
		Šířka (mm)
		8
		10
		12
		15
		22

Bal.	Obj. č.	<b>Příslušenství</b>
1	0 019 66	Zámek se 2 klíči č. 850
1	0 019 68	Sada 2 ks pro zaplombování vrchního krytu a 8 ks pro zaplombování krytů modulárních přístrojů
1	0 019 69	Sada 4 volitelných vnějších úchytů pro montáž na stěnu
1	0 019 55	Doplňková sada 2 ks průchodek ISO Ø 32 mm, 5 ks průchodek ISO Ø 25 mm a 10 ks průchodek ISO Ø 20 mm

## ■ Rozměry (mm)

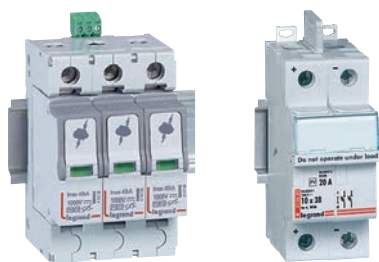
Typ	A	B	C	D	E
4 140 33	141	340	282	180	180
4 140 34	161	340	432	330	180
4 140 35	141	448	282	180	290
4 140 36	161	448	432	330	290
4 140 37	161	448	622	480	290
4 140 38	161	448	822	680	290





## DC přístroje pro fotovoltaiku

### svodiče, pojistkové odpínače



Bal.	Obj. č.	<b>Svodiče přepětí typu 2 (C) pro fotovoltaické aplikace</b>		
		Ochrana na straně DC pro fotovoltaická zařízení připojených k síti nízkého napětí V souladu s UTE C 61-740-51 a UTE C 15-712-1 Společná a diferenciální ochrana Integrované pomocné kontakty		
		<b>Svodič přepětí - I<sub>max</sub> 40 kA</b>		
		DC napětí (V)	Počet pólů	Počet modulů
1	4 141 55	600	2	3
1	4 141 56	1000	2	3
		<b>Výměnné moduly</b>		
1	4 141 85	Pro svodič přepětí 4 141 55		
1	4 141 86	Pro svodič přepětí 4 141 56		

Bal.	Obj. č.	<b>Pojistkové odpínače pro fotovoltaické aplikace</b>		
		Kategorie užití DC 20B v souladu s ČSN EN 60947-3 Vypínací schopnost 50 kA podle ČSN EN 60269-1		
		<b>Pojistkové odpínače 1000 V DC - pro válcové pojistky 10 x 38</b>		
		Jmenovitý proud (A)	Počet pólů	Počet modulů
1	4 146 81	20	1	1
1	4 146 82	20	2	2
		<b>Válcové pojistky pro fotovoltaické aplikace</b>		
		Ochrana na DC straně fotovoltaických zařízení Vypínací schopnost 50 kA V souladu s normou ČSN EN 60269-6		
		Proud (A)		
10	4 146 25	5		
10	4 146 26	8		
10	4 146 27	10		
10	4 146 28	12		
10	4 146 29	15		
10	4 146 30	20		

## DC přístroje pro fotovoltaiku

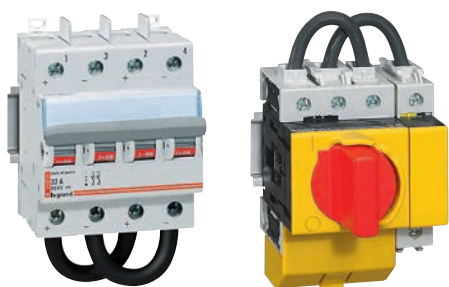
### jističe



Bal.	Obj. č.	<b>Jističe pro fotovoltaické aplikace</b>		
		Montáž na přístrojovou lištu DIN ČSN EN 60715 Vypínací schopnost 4,5 kA podle ČSN EN 60947-2 Při instalaci vedle sebe použijte distanční díl 4 063 07 Příslušenství společně s jističi řady DX3		
		<b>Jističe 800 V DC</b>		
		Jmenovitý proud (A)	Počet pólů	Počet modulů
1	4 144 24	6	2	4
1	4 144 25	8	2	4
1	4 144 26	10	2	4
1	4 144 27	13	2	4
1	4 144 28	16	2	4
1	4 144 29	20	2	4
		<b>Jističe 1000 V DC</b>		
		Jmenovitý proud (A)	Počet pólů	Počet modulů
1	4 144 46	10	2	6
1	4 144 47	13	2	6
1	4 144 48	16	2	6
1	4 144 49	20	2	6

## DC přístroje pro fotovoltaiku

odpínače



### Bal. Obj. č. Odpínače pro fotovoltaické aplikace

Montáž na přístrojovou lištu DIN ČSN EN 60715  
Kategorie užití DC 20B podle ČSN EN 60947-3  
Dvojitě rozpinací kontakty  
Při instalaci vedle sebe použijte distanční díl 4 063 07

#### Odpínače 800 V DC

Jmenovitý proud (A)	Počet pólů	Počet modulů
16	2	4
25	2	4
32	2	4
63	2	4

### Bal. Obj. č. Odpínače pro fotovoltaické aplikace s otočným ovládáním

Montáž na přístrojovou lištu DIN ČSN EN 60715  
Kategorie užití DC 20B podle ČSN EN 60947-3  
Dvojitě rozpinací kontakty

#### Odpínače 600 V DC

Jmenovitý proud (A)	Počet pólů	Počet modulů
16	2	4
25	2	4
32	2	4

#### Odpínače 1000 V DC

Viditelné rozpojení kontaktů  
Používejte pouze s čelním ovládáním

Jmenovitý proud (A)	Počet pólů	Počet modulů
32	2	9
63	2	9
125	2	9

#### Příslušenství

1	4 063 05	Oddělovací přepážky - sada 6 ks
1	4 063 07	Distanční díl - velikost 0,5 modulu

## DC přístroje pro fotovoltaiku

technické charakteristiky

### Svodiče přepětí typu 2

Obj.č.	4 141 55	4 141 56
Kategorie	T2	
Max. napětí (Ucpv)	720 V DC	1200 V DC
Imax	40 kA	
Jmenovitý proud In	20 kA	
Ochranná hladina Up	2,4 kV	4 kV
Max. proud (Iscpv)	65 A	125 A
Max. průřez vodičů (slaněný s dutinkou / pevný)	25 / 32 mm <sup>2</sup>	
Stupeň krytí	IP20	
Okolní teplota při provozu	-10 až +40 °C	

### Jističe

	Jističe 800 V DC	Jističe 1000 V DC
Norma	ČSN EN 60947-2	
Jmenovité napětí (Ue)	800 V DC	1000 V DC
Jmenovitý proud In	6 - 20 A	10 - 20 A
Vyp. charakteristika	C	
Izolační napětí (Ui)	1000 V DC	
Jmenovité impulzní výdržné napětí (Uimp)	8 kV	
Vypínací schopnost	4,5 kA	1,5 kA
Počet pólů	2	

### Odpínače

	Páčkové	Otočné	
	800 V DC	600 V DC	1000 V DC
Norma	ČSN EN 60947-3		
Jmenovité napětí (Ue)	800 V DC	600 V DC	1000 V DC
Jmenovitý proud In	16 - 63 A	16 - 32 A	32 - 125 A
Izolační napětí (Ui)	1000 V DC	690 V DC	1100 V DC
Jmenovité impulzní výdržné napětí (Uimp)	8 kV	6 kV	8 kV
Počet pólů	2		

### Řadové svorky Viking 3 - 1000 V DC

V souladu s ČSN EN 60364-1 a UTE C 15-712-1 (připojení fotovoltaických zařízení do veřejné distribuční sítě)

Izolační materiál svorek: černý polyamid -30 °C až +105 °C

Obj.č.	Max. průřez vodiče (mm <sup>2</sup> )	Šířka (mm)	Napětí Ui (V DC) Stupeň znečištění 2 dle ČSN EN 60664-1	Max. proud le (A)		Jmen. impulzní výdržné napětí Uimp (kV) ČSN EN 60664-1
				Okolní teplota +40 °C	+60 °C	
414800	4	8	1000	42	34	8
414801	6	10	1000	54	45	8
414802	10	12	1000	75	60	8
414803	16	15	1000	100	80	8
414804	35	22	1000	158	126	8

### Výběr příslušenství pro řadové svorky Viking 3

Doporučuje se použití oddělovací přepážky mezi bloky různé polarit. Při použití propojovacího hřebenu je instalace oddělovací přepážky povinná. Poslední blok svorkovnice musí být vybaven příslušnou bočnicí.

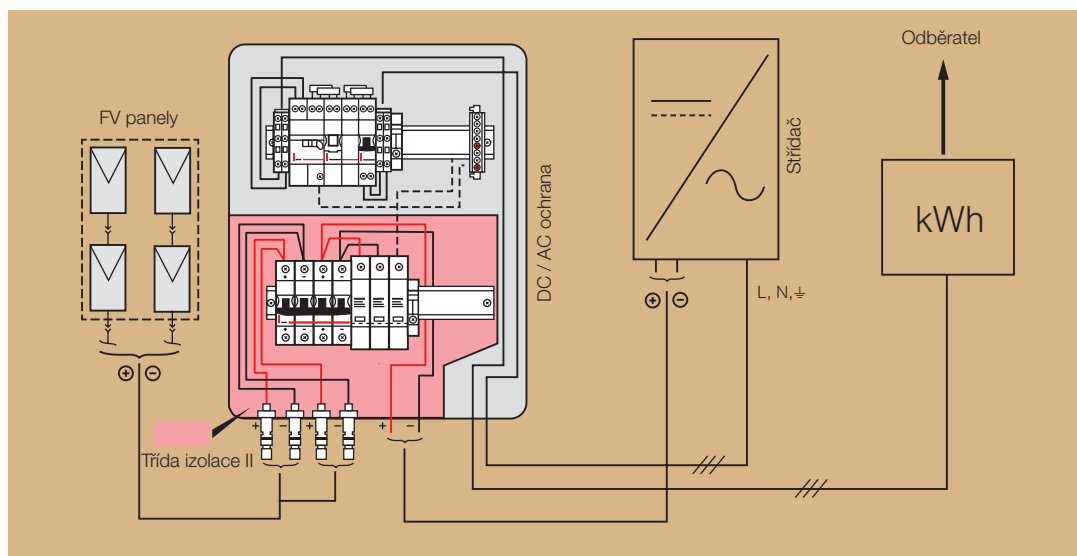
Obj.č.	Bočnice	Oddělovací přepážky	Propojovací hřeben	Pro 1 svorku	Kryty Pro více svorek
414800	037550	037560	037507/08	037566	037568
414801	037550	037560	037540	037566	037568
414802	037551	037561	037542	037567	037569
414803	037551	037561	037544	037567	037569
414804	Integrované	-	-	-	-



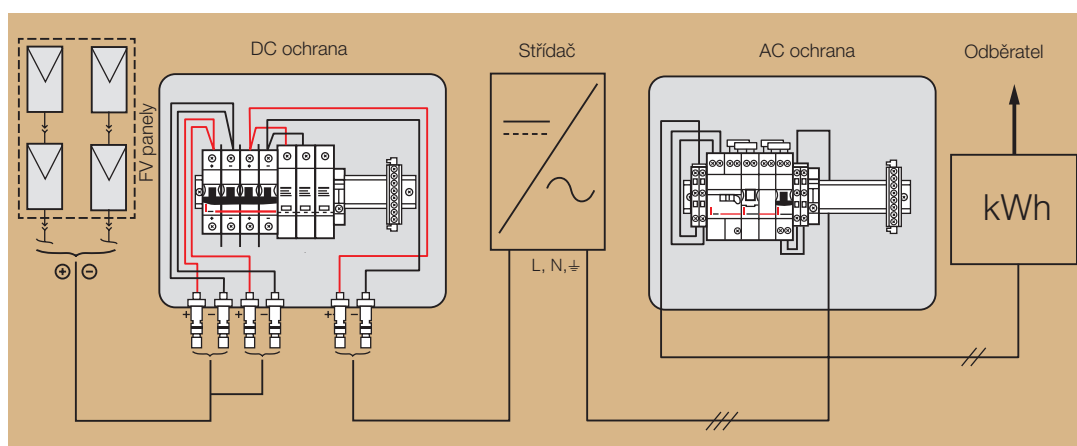
Přístroje pro ochranu AC strany jsou součástí standardní nabídky, kterou naleznete v katalogu  
**JIŠTĚNÍ A DISTRIBUCE ELEKTRICKÉ ENERGIE**

# rezidenční instalace

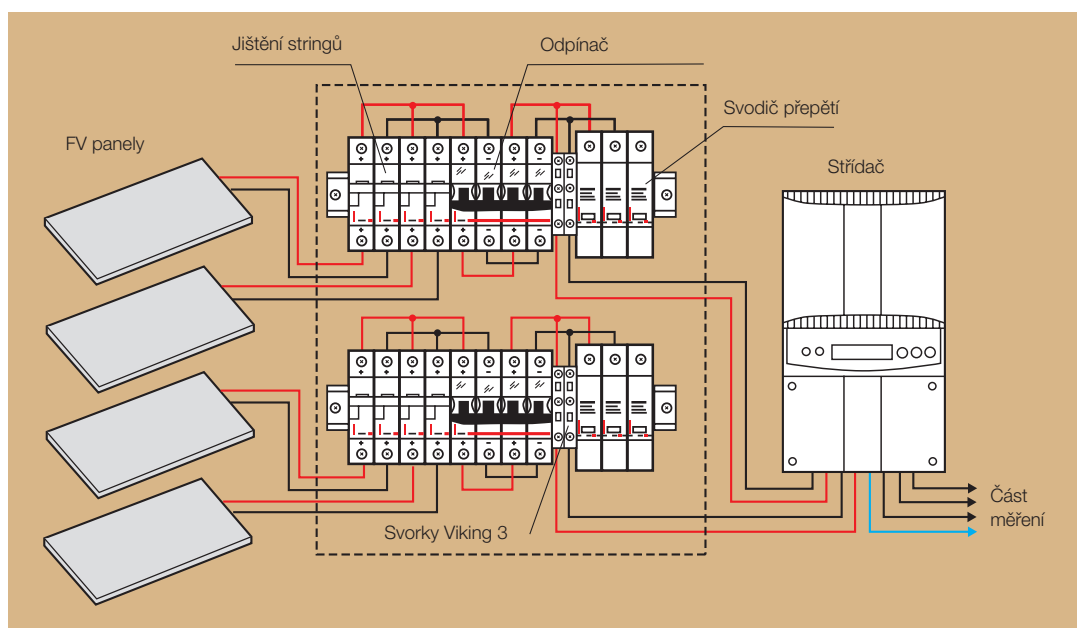
## Řešení 1 - Zapojení DC a AC strany v jedné rozvodnici



## Řešení 2 - Zapojení DC a AC strany v samostatných rozvodnicích



## Zapojení DC strany při paralelním řazení stringů





## SLEDUJTE NÁS

- @ [www.legrand.cz](http://www.legrand.cz)
-  [www.youtube.com/+legrandcz](http://www.youtube.com/+legrandcz)
-  [www.facebook.com/legrandcz](http://www.facebook.com/legrandcz)
-  [www.linkedin.com/company/legrand-česká-republika](http://www.linkedin.com/company/legrand-ceska-republika)
-  [www.instagram.com/legrandcz](http://www.instagram.com/legrandcz)



**Legrand s.r.o.**

Meteor Centre Office Park  
Sokolovská 100/94  
186 00 Praha 8

Tel.: 246 007 668  
Fax: 246 007 669

E-mail: [kancelar@legrandcs.cz](mailto:kancelar@legrandcs.cz)  
[www.legrand.cz](http://www.legrand.cz)